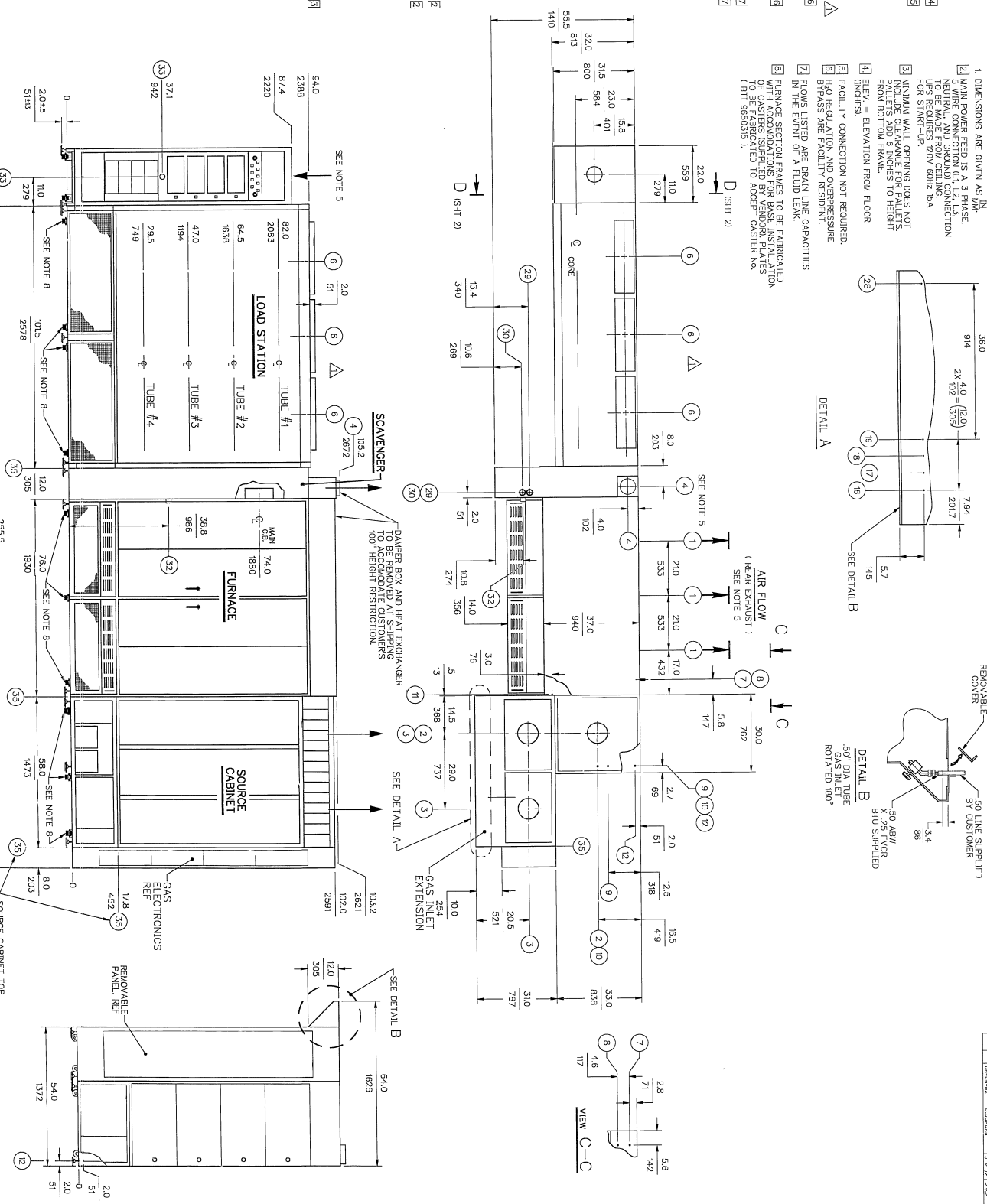


ZONE	NO.	DESCRIPTION	DATE	REVISION
1	1	ISSUED FOR CONSTRUCTION	8-27-78	5/15

MARK	UTILTY	PRESS.	SIZE	FLOW	ELEV
1	FURNACE EXHAUST	—	3x.963	2400	105
2	TUBE COVER	0.57 H ₂ O	Ø 8.0	500	104
3	GAS CABINET	0.57 H ₂ O	2x Ø 8.0	500	104
4	EXHAUST	2.07 H ₂ O	Ø 6.0	400	107
5	LOAD STATION	—	7.5x2.8	4500	98
6	INLET DUCT	40 - 80	5.0 MPF	4 GPM	103
7	EXHAUST INLET	—	5.0 MPF	4 GPM	97
8	WATER HEAT EXCH. INLET	—	3.0 MPF	4 GPM	97
9	WATER HEAT EXCH. OUTLET	—	3.0 MPF	4 GPM	97
10	FOYER INLET	< 20 PSI	3.8 SWG	2 GPM	105
11	FOYER INLET	< 20 PSI	3.8 SWG	2 GPM	105
12	EXHAUST	—	2.5 IN	1 GPM	5
13	EXHAUST	—	3.8 IN	2 GPM	4
14	EXHAUST	—	3.8 IN	2 GPM	4
15	EXHAUST	—	3.8 IN	2 GPM	4
16	EXHAUST	—	3.8 IN	2 GPM	4
17	EXHAUST	—	3.8 IN	2 GPM	4
18	EXHAUST	—	3.8 IN	2 GPM	4
19	EXHAUST	—	3.8 IN	2 GPM	4
20	EXHAUST	—	3.8 IN	2 GPM	4
21	EXHAUST	—	3.8 IN	2 GPM	4
22	EXHAUST	—	3.8 IN	2 GPM	4
23	EXHAUST	—	3.8 IN	2 GPM	4
24	EXHAUST	—	3.8 IN	2 GPM	4
25	EXHAUST	—	3.8 IN	2 GPM	4
26	EXHAUST	—	3.8 IN	2 GPM	4
27	EXHAUST	—	3.8 IN	2 GPM	4
28	EXHAUST	—	3.8 IN	2 GPM	4
29	EXHAUST	—	3.8 IN	2 GPM	4
30	EXHAUST	—	3.8 IN	2 GPM	4
31	EXHAUST	—	3.8 IN	2 GPM	4
32	EXHAUST	—	3.8 IN	2 GPM	4
33	EXHAUST	—	3.8 IN	2 GPM	4
34	EXHAUST	—	3.8 IN	2 GPM	4



SECTION	HEIGHT	WIDTH
FURNACE	109	60
LOAD STATION	98	35
SOURCE CABINET	106	88

MAX. TEMPERATURE DEGREES CELSIUS	TUBE NO.	3.200	2.300	3.200	4.300
1	1	1	1	1	1
2	2	2	2	2	2
3	3	3	3	3	3
4	4	4	4	4	4
5	5	5	5	5	5
6	6	6	6	6	6
7	7	7	7	7	7
8	8	8	8	8	8
9	9	9	9	9	9
10	10	10	10	10	10
11	11	11	11	11	11
12	12	12	12	12	12
13	13	13	13	13	13
14	14	14	14	14	14
15	15	15	15	15	15
16	16	16	16	16	16
17	17	17	17	17	17
18	18	18	18	18	18
19	19	19	19	19	19
20	20	20	20	20	20
21	21	21	21	21	21
22	22	22	22	22	22
23	23	23	23	23	23
24	24	24	24	24	24
25	25	25	25	25	25
26	26	26	26	26	26
27	27	27	27	27	27
28	28	28	28	28	28
29	29	29	29	29	29
30	30	30	30	30	30
31	31	31	31	31	31
32	32	32	32	32	32
33	33	33	33	33	33
34	34	34	34	34	34
35	35	35	35	35	35

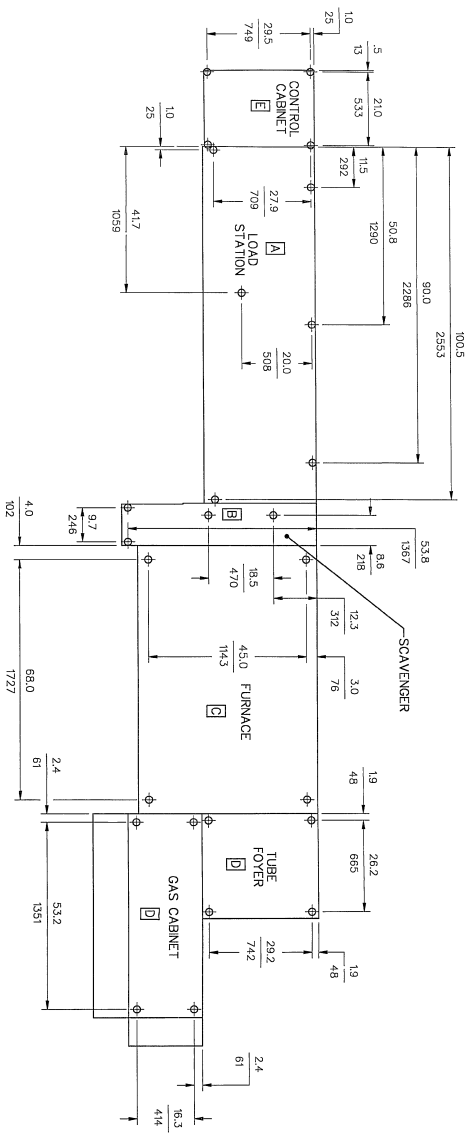
LINE	VOLTAGE	L1	L2	L3	NEUTRAL	TOTAL
1	480	165	135	—	—	140
2	480	165	135	—	—	140
3	480	165	135	—	—	140
4	480	165	135	—	—	140
5	480	165	135	—	—	140
6	480	165	135	—	—	140
7	480	165	135	—	—	140
8	480	165	135	—	—	140
9	480	165	135	—	—	140
10	480	165	135	—	—	140
11	480	165	135	—	—	140
12	480	165	135	—	—	140
13	480	165	135	—	—	140
14	480	165	135	—	—	140
15	480	165	135	—	—	140
16	480	165	135	—	—	140
17	480	165	135	—	—	140
18	480	165	135	—	—	140
19	480	165	135	—	—	140
20	480	165	135	—	—	140
21	480	165	135	—	—	140
22	480	165	135	—	—	140
23	480	165	135	—	—	140
24	480	165	135	—	—	140
25	480	165	135	—	—	140
26	480	165	135	—	—	140
27	480	165	135	—	—	140
28	480	165	135	—	—	140
29	480	165	135	—	—	140
30	480	165	135	—	—	140
31	480	165	135	—	—	140
32	480	165	135	—	—	140
33	480	165	135	—	—	140
34	480	165	135	—	—	140
35	480	165	135	—	—	140

MAXIMUM LOAD DATA	LINE	VOLTAGE	L1	L2	L3	NEUTRAL	TOTAL
1	480	165	135	—	—	—	140
2	480	165	135	—	—	—	140
3	480	165	135	—	—	—	140
4	480	165	135	—	—	—	140
5	480	165	135	—	—	—	140
6	480	165	135	—	—	—	140
7	480	165	135	—	—	—	140
8	480	165	135	—	—	—	140
9	480	165	135	—	—	—	140
10	480	165	135	—	—	—	140
11	480	165	135	—	—	—	140
12	480	165	135	—	—	—	140
13	480	165	135	—	—	—	140
14	480	165	135	—	—	—	140
15	480	165	135	—	—	—	140
16	480	165	135	—	—	—	140
17	480	165	135	—	—	—	140
18	480	165	135	—	—	—	140
19	480	165	135	—	—	—	140
20	480	165	135	—	—	—	140
21	480	165	135	—	—	—	140
22	480	165	135	—	—	—	140
23	480	165	135	—	—	—	140
24	480	165	135	—	—	—	140
25	480	165	135	—	—	—	140
26	480	165	135	—	—	—	140
27	480	165	135	—	—	—	140
28	480	165	135	—	—	—	140
29	480	165	135	—	—	—	140
30	480	165	135	—	—	—	140
31	480	165	135	—	—	—	140
32	480	165	135	—	—	—	140
33	480	165	135	—	—	—	140
34	480	165	135	—	—	—	140
35	480	165	135	—	—	—	140

SECTION	HEIGHT	WIDTH
FURNACE	109	60
LOAD STATION	98	35
SOURCE CABINET	106	88

MAX. TEMPERATURE DEGREES CELSIUS	TUBE NO.	3.200	2.300	3.200	4.300
1	1	1	1	1	1
2	2	2	2	2	2
3	3	3	3	3	3
4	4	4	4	4	4
5	5	5	5	5	5
6	6	6	6	6	6
7	7	7	7	7	7
8	8	8	8	8	8
9	9	9	9	9	9
10	10	10	10	10	10
11	11	11	11	11	11
12	12	12	12	12	12
13	13	13	13	13	13
14	14	14	14	14	14
15	15	15	15	15	15
16	16	16	16	16	16
17	17	17	17	17	17
18	18	18	18	18	18
19	19	19	19	19	19
20	20	20	20	20	20
21	21	21	21	21	21
22	22	22	22	22	22
23	23	23	23	23	23
24	24	24	24	24	24
25	25	25	25	25	25
26	26	26	26	26	26
27	27	27	27	27	27
28	28	28	28	28	28
29	29	29	29	29	29
30	30	30	30	30	30
31	31	31	31	31	31
32	32	32	32	32	32
33	33	33	33	33	33
34	34	34	34	34	34
35	35	35	35	35	35

LINE	VOLTAGE	L1	L2	L3	NEUTRAL	TOTAL
1	480	165	135	—	—	140
2	480	165	135	—	—	140
3	480	165	135	—	—	140
4	480	165	135	—	—	140
5	480	165	135	—	—	140
6	480	165	135	—	—	140
7	480	165	135	—	—	140
8	480	165	135	—	—	140
9	480	165	135	—	—	140
10	480	165	135	—	—	140
11	480	165	135	—	—	140
12	480	165	135	—	—	140
13	480	165	135	—	—	140
14	480	165	135	—	—	140
15	480	165	135	—	—	140
16	480	165	135	—	—	140
17	480	165	135	—	—	140
18	480	165	135	—	—	140
19	480	165	135	—	—	140
20	480	165	135	—	—	140
21	480	165	135	—	—	140
22	480	165	135	—	—	140
23	480	165	135	—	—	140
24	480	165	135	—	—	140
25	480	165	135	—	—	140
26	480	165	135	—	—	140
27	480	165	135	—	—	140
28	480	165	135	—	—	140
29	480	165	135	—	—	140
30	480	165	135	—	—	140
31	480	165	135	—	—	140
32	480	165	135	—	—	140
33	480	165	135	—	—	140
34	480	165	135	—	—	140
35	480	16				



LEVELING LEG LOCATIONS
(POINT LOADING)

